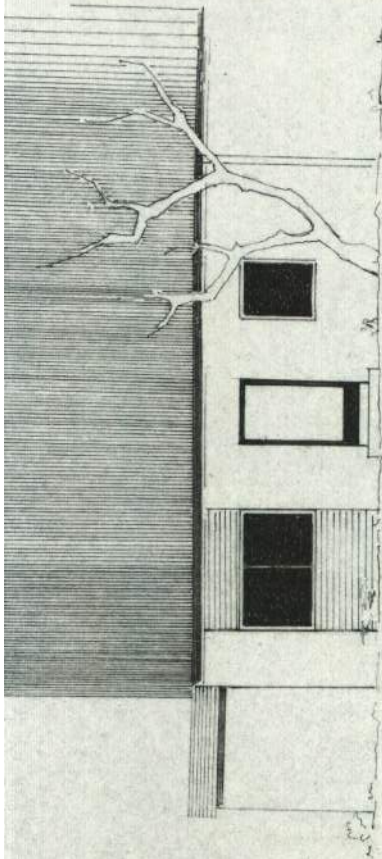
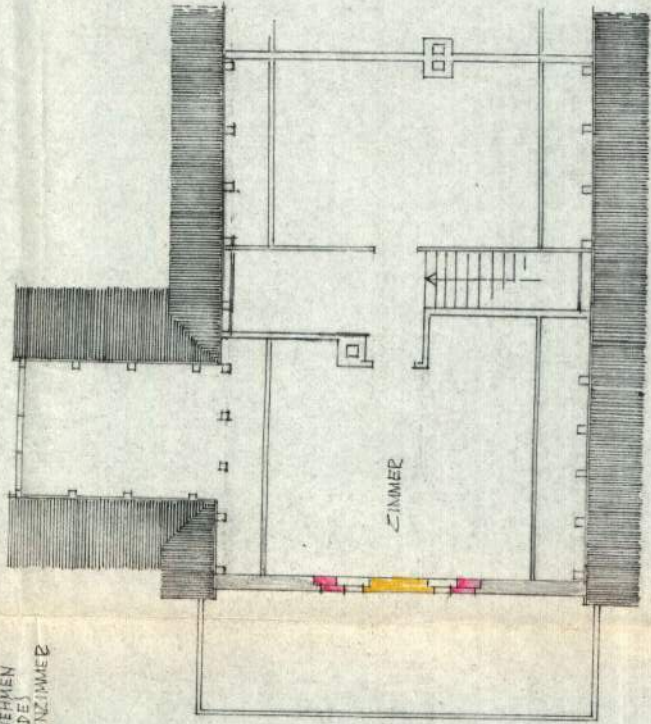


NORDWEST

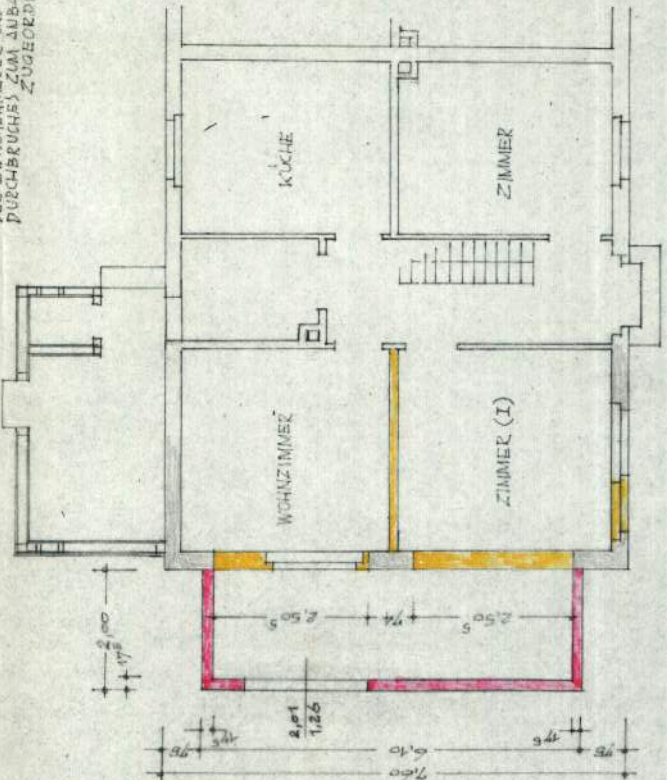


SÜDWEST

ZIMMER (I) WIRD SPÄTER DURCH HERAUFNEHMEN DER ZWISCHENMAUER UND HERSTELLEN DES DURCHBRUCHS ZUM ANBÄU DEM WOHNZIMMER ZUGEGEBNET.



AUßENMAUERWERK AHEAD = 175 KS
 INNENBOLKREUZUNG = 200 PORESTA
 DACHKONSTRUKTION:
 SPÄRZEN 8 1/4
 SPANPLATE 20 mm
 DACHDICHTUNGSAHN 48BYLON HV 1/4 LÖSE
 KIBSSCHÜTTUNG



6.00
 2.50
 2.50

2.01
 1.25
 6.10
 9.60
 2.00
 9.60

